

יצחק מישאלי  
אוטוקד – תמיכה ויישומים  
[mishaeli@bezeqint.net](mailto:mishaeli@bezeqint.net)  
0507-398655

# MIAREA

## התכנה לחישוב ורישום שטחים בסביבת אוטוקד מדריך למשתמש

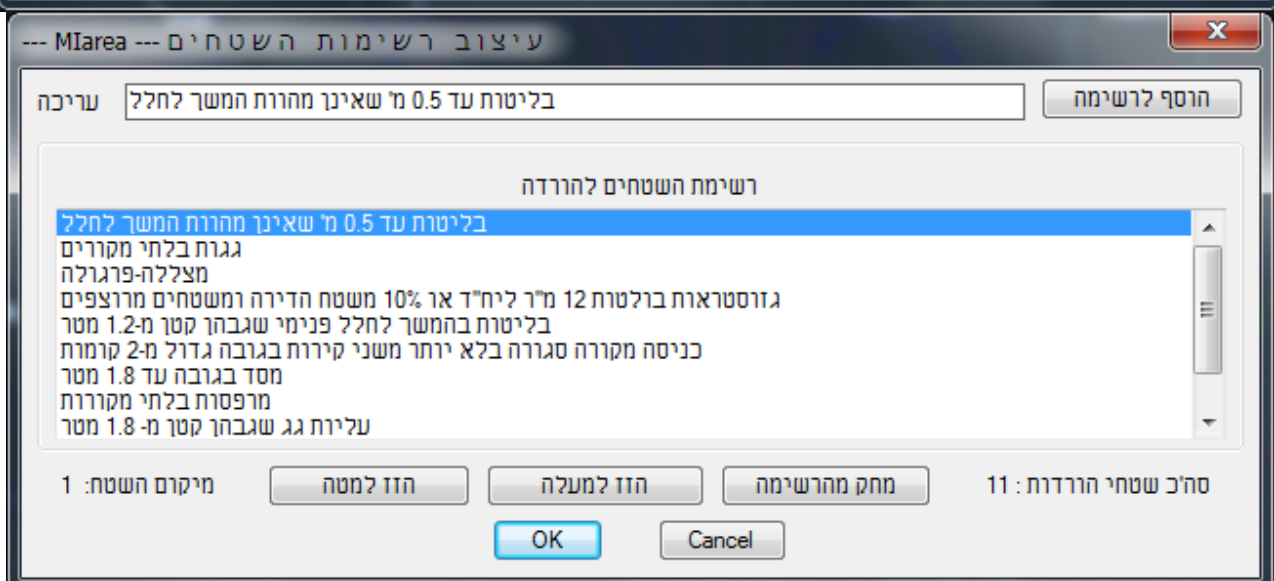
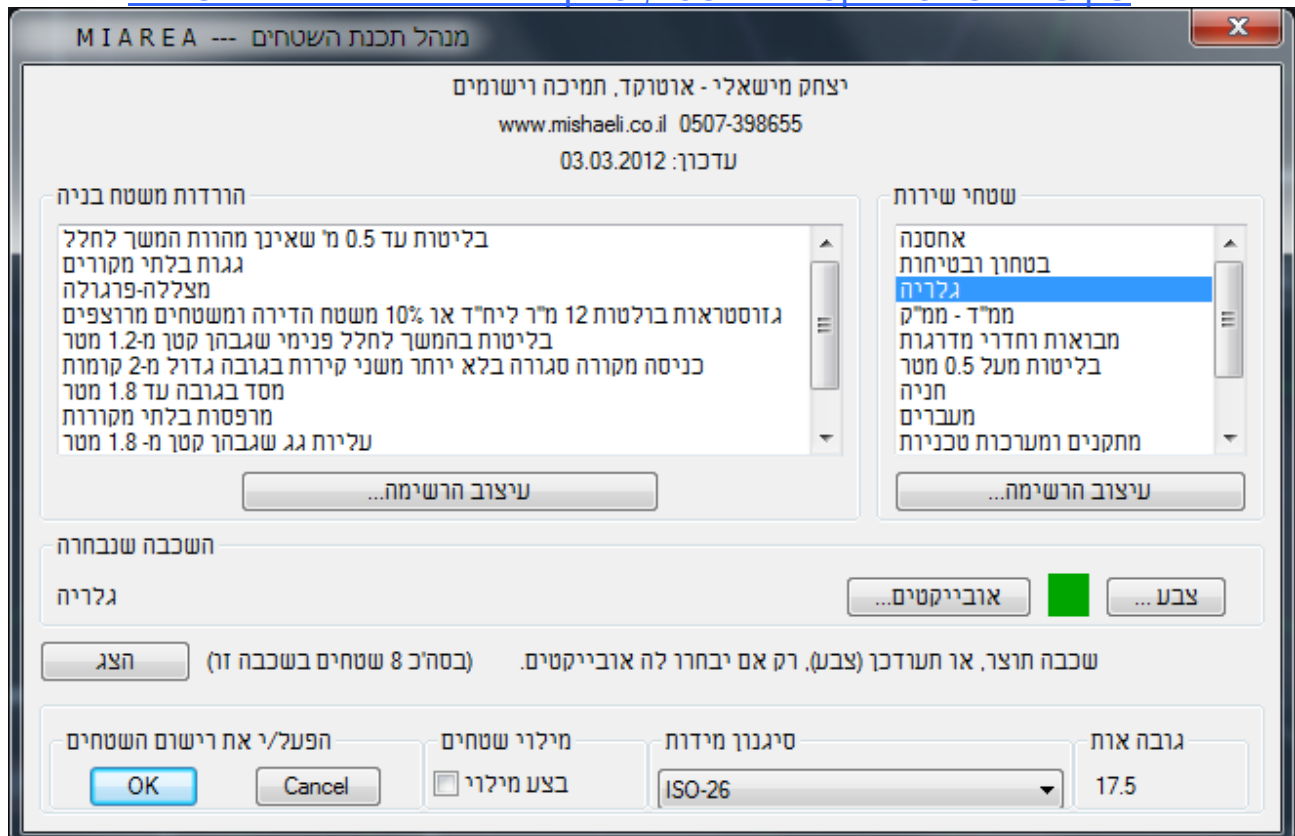
מאי 2008  
פברואר 2012 – הוספת אפשרות מילוי בהאטש.  
מרץ 2012 – הוספת כלים לעיצוב רשימות השטחים ושינוי הצגת המידות בטרפזים.

סרגל הכלים של היישום

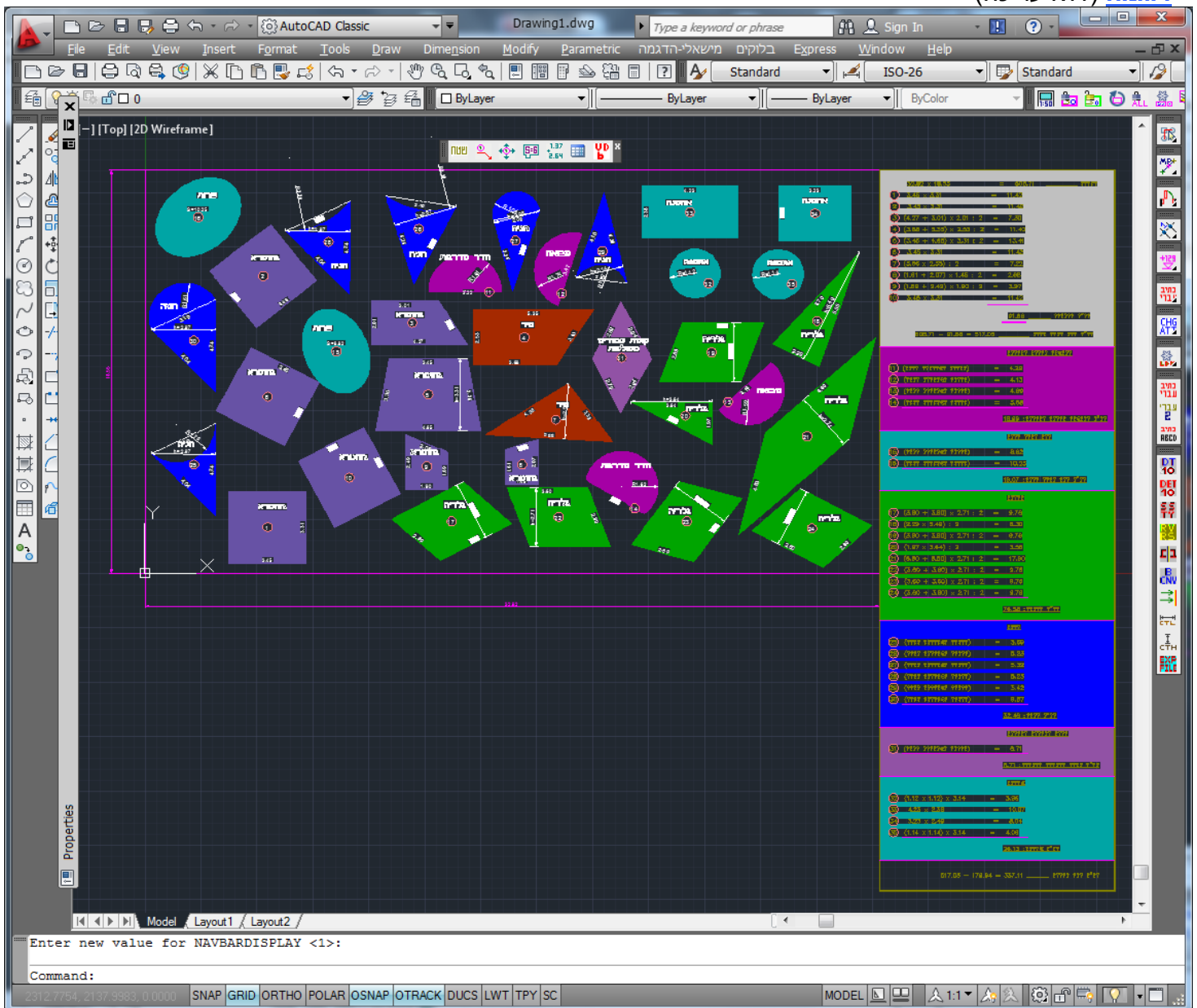


הפקודה הראשית לסימון ורישום שטחים	הזזת מספור וקישורו ללידר	הזזת מספור ללא לידר	רישום ערכי שטח לאובייקטים נבחרים	סיכום ערכי שטחים של אובייקטים נבחרים	קבלת טבלת נתוני שטחים	ביטול כל מהלכי פקודה, עד למצב בו היא הופעלה
-----------------------------------	--------------------------	---------------------	----------------------------------	--------------------------------------	-----------------------	---

שקופית השליטה בקטגוריות שטח, סגנון המידות וגובה האות לרישומים



שקופית השליטה בעיצוב רשימות השטחים



## תוצאה המתקבלת עם סימון האפשרות למילוי שטחים שימו לב שהצבעים מיצגים את קטגורית השטח להתמצאות קלה.

התכנה פועלת בסביבת אוטוקד בלבד (**ראו התקנה**) ובעזרת **סרגל כלים** ייחודי. התכנה מזהה **אובייקטים מסוג: polyline, lwpolyline, circle, ellipse**, רושמת את נתוני המידות שלהם, ממספרת אותם, לפי סדר מלמעלה למטה (לפי ה-Y של מרכז האובייקט), מחשבת את שטחם ויוצרת **טבלת סיכום** הצמודה לעכבר וניתנת למיקום בכל מקום רצוי בהצבעה. (**ראו דוגמה**).

### מנהל השטחים

השכבות אליהן משויכים השטחים השונים הן שמות הקטגוריות של השטחים שירשמו בטבלת הסיכום (**כל שכבה היא כותרת לקבוצת שטחים** כגון: מסגרת, הורדות, שטחי שירות וכל שם אחר המופיע בשקופית מנהל השטחים. – **ראו הכנות להפעלת היישום**).

**השכבות** שיילקחו בחשבון לחישוב ורישום השטחים, ניתנות לבחירה אך ורק משקופית מנהל השטחים, והן נושאות שמות תקינים (פרט לשכבה "שטחים-מסגרת" הנוצרת אוטומטית ע"י היישום). הצבע הנבחר לשכבה נשמר בזיכרון האוטוקד וזמין בכל שרטוט חדש.

### התכנה תתעלם מכל שכבה אחרת

שכבה, אם אינה קיימת בשרטוט, תוצר אך ורק באם ייבחרו עבורה אובייקטים של שטח. כל ה-שכבות וסגנון הטקסט הדרושים לרישום נתוני השטחים, נוצרים אוטומטית ע"י היישום. מאפייני הטקסט בו ירשמו הנתונים ע"י היישום (צבע, גובה, סגנון) נקבעים ע"י סגנון המידות שנבחר (**ראו הכנות להפעלת היישום**).

עם סיום ההכנות, על המשתמש רק להצביע על מסגרת השטחים וזהו – כל השאר נעשה אוטומטית. **בסיום, טבלת הנתונים צמודה לעכבר וניתן למקם אותה בכל מקום בשרטוט. משך פעולת היישום על שטח בעל 200 אובייקטים: פחות מ-3 שניות !!!**

[לראש החוברת](#)

## הכנות להפעלת היישום

1. **מגדירים את סגנון מתן המידות** כך שיתאים להדפסה הרצויה (צבעים, גובה אות וגודל ראש חץ – רצוי שגודל ראש החץ יהיה מינימאלי להדפסה בקנ"מ הרצוי). – תכונות אלו קובעות את כל תכונות הרישום של היישום. ניתן לבחור את הסגנון מתוך הדיאלוג בוקס של היישום.
  2. **משייכים את האובייקטים אל השכבות המתאימות**; "הורדות", או "שטחי שירות, באמצעות הדיאלוג בוקס.
- הערה:** היישום מייצר אוטומטית את השכבות הנחוצות לו (מסגרת, רישום, סיכום וכ"ו עם הקידומת "שטחים") וכן את סגנון הכתב לרישום הטבלה הסופית, כך שאין צורך ליצר אותן.

**טיפ** כדאי ליצור שרטוט טמפלט עם השכבות והצבעים, ובו לבצע את תכניות השטחים.

השרטוט מוכן עתה ל הפעלת התכנה.


## התקנה

1. חלץ את התיקייה Mlarea מתוך קובץ הזיפ "Mlarea.zip". מומלץ לחלץ לתוך תיקיית השורש של האוטוקד (לצד התיקיות support, fonts וכו').
2. מתוך התיקייה Mlarea, גרור את הקובץ: insMiarea.fas לתוך מרחב שרטוט פתוח באוטוקד והרפה.
3. בעזרת הסייר שמתקבל יש להגיע אל התיקייה Mlarea ולבצע דאבל קליק על הקובץ Mlarea.vlx.
4. סרגל הכלים מופיע במסך האוטוקד והיישום ניתן לשימוש.

## מצב התנסות

בהפעלה ראשונה של התכנה תתבקשו להזין את קוד הרכישה של התכנה. ניתן להשיג אותו תמורת תשלום. כל עוד לא הוזן הקוד המתאים נמצאת התכנה במצב התנסות. במצב התנסות תציג התכנה נתונים של 3 שטחים לכל היותר מכל קבוצה (הורדות ושטחי שירות).

## שימוש בדיאלוג בוקס

הפעלת הסמל  מציגה טבלת דו-שיח המאפשרת איסוף נתוני שטח של שכבות, או אובייקטים נבחרים בשכבה. רשימת השכבות ניתנת לשמירה ולעריכה כך שבכל הפעלה בשרטוט מסוים מקבלים, אוטומטית, את נתוני השטח של השכבות שנשמרו ברשימה. את נתוני השטח המוצגים בדיאלוג בוקס ניתן לקבל כטבלת טקסט בתוך השרטוט.

## לראש החוברת