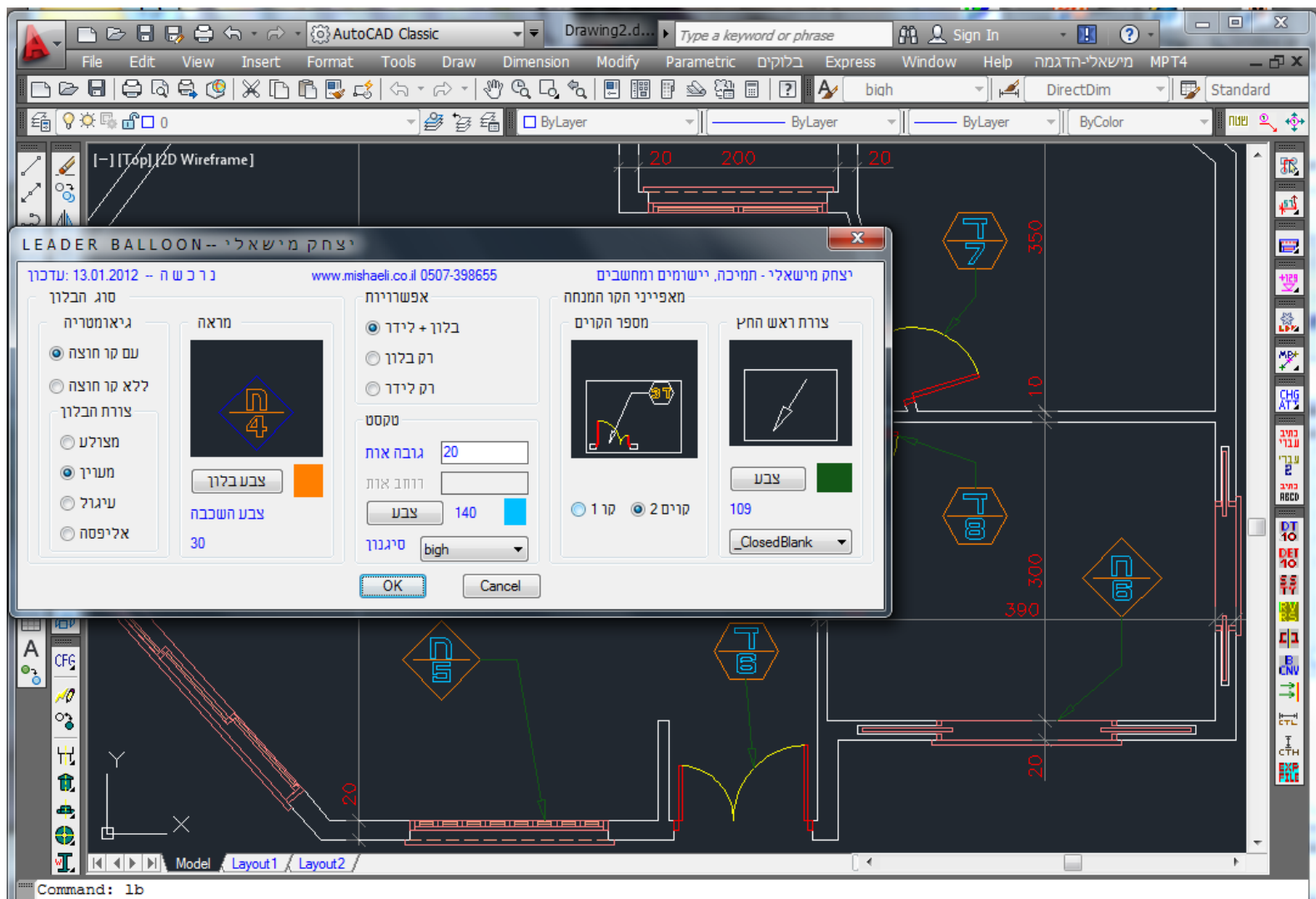


Mltiug

התכנה לתיוג אובייקטים בשרטוט למשתמשים באוטוקאד

תאור

היישום נותן את הכלים לתיוג אלמנטים בשרטוט ע"י הצורות המקובלות בשרטוט אדריכלי או טכני כולל טקסט, עם או בלי חיצו הפנייה (Leader).



תכונות

1. **בלון מצולע** – אפשרות של מצולע בעל 3-10 צלעות.
2. **גודל הבלון** – נקבע אוטומטית ע"פ גובה האות.
3. **קו מפריד** – אם מסמנים את האפשרות "עם קו חוצה" יתקבל בתוך הבלון קו חוצה דרך מרכז הבלון, המאפשר רישום טקסט עליון וטקסט תחתון.
4. **נקודת מרכז הבלון הבא** – תמיד יחסית למרכז הבלון האחרון ע"מ לאפשר תיוג אחדים אם יש צורך בכך.
5. **רישום הטקסט** – ניתן לרשום אותיות, ספרות או שילוב של שני הסוגים, תוך שימוש באחד מסגנונות הטקסטים הקיימים בשרטוט וניתן לבחירה מתוך קופסת מאגר. אם הטקסט מכיל ספרות אזי ברירת המחדל הבאה לטקסט תציע מספר הגדול ב-1 מהקודם. (לדוגמא: אם הטקסט האחרון היה "ח-12" אז הטקסט המוצע יהיה "ח-13").

6. **רוחב האות** – של הטקסט מתכוונן אוטומטית לגודל הבלון כאשר מספר התווים גדול מ- 1.
7. **חץ מורה (leader)** – הלידר הסטנדרטי של האוטוקד עם 9 אפשרויות של ראשי חץ. החץ זמין עם 1-2 קטעי קו.
8. **יחידת הבלון** – מוכנסת אוטומטית לשכבת "bal".
9. **צבעים** – ניתן לשלוט בצבעי שלושת מרכיבי הבלון באמצעות דיאלוג הצבעים הסטנדרטי של האוטוקד.

הפעלת התכנית



הפעלת הכפתור מעלה שקופית שליטה, כמוראית למעלה, בעלת הגדרות ברירת מחדל עם יכולת זיכרון של המשתנים המוגדרים בתוכה ע"י המשתמש. עם אישור השקופית ניתן לבצע שתילת בלונים או חיצים או שילוב של שניהם ככל הנדרש עד לסיום פעולת השתילה לפי ההוראות הניתנות בשורת ה: Command.

התקנת היישום

פרוק את התיקיה "Mltiug" מתוך "Mltiug.zip".
 להפעלה ראשונה גרור והפל את הקובץ insMltiug.fas הנמצא בתיקיית "Mltiug" לתוך שרטוט פתוח.
 מתוך הסייר המתקבל יש לבצע דאבל קליק על הקובץ "insMltiug.vlx".



פעולה זו תתקין את הכפתור באזור השרטוט. מעתה תוכלו להפעיל את התכנית באמצעות סמל זה.

במצב "התנסות" Mltiug יפעל בצורה מלאה, אך לתקופה מוגבלת.

אשמח לקבל כל דבר העשוי לשפר או לתקן את היישום הזה.

(Israel – Tel-Aviv 0507-398655) יצחק מישאלי